

# Thermobel Energy<sup>N</sup>

VITRAGES À ISOLATION THERMIQUE RENFORCÉE ET À CONTRÔLE SOLAIRE



## DESCRIPTION

- **Thermobel Energy<sup>N</sup>** a la particularité de présenter les avantages d'un vitrage à **isolation thermique** tout en constituant une véritable **protection solaire**.

## AVANTAGES

- Un coefficient d'isolation thermique **Ug de 1,0 W/m<sup>2</sup>K**.
- Une **protection contre l'apport excessif de chaleur solaire**.
- Une transmission lumineuse élevée.
- Des économies sur la facture de chauffage en hiver (valeur Ug basse).
- Un produit écologique (iplus Energy<sup>N</sup> est certifié **CradletoCradle**).
- Esthétique: réflexion lumineuse basse, vitrage discret et d'aspect neutre.

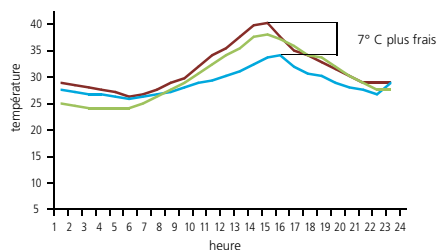
## CONTRÔLE SOLAIRE PERFORMANT

Vague de chaleur en ville: température intérieure

	Température extérieure	Vitrage isolant	Thermobel Energy <sup>N</sup>
Bruxelles	32,5°C	34,6°C	27,4°C

Lorsque le soleil est au maximum de son intensité (par ex. début août, à 15 heures), Thermobel Energy<sup>N</sup> veille à ce qu'il y ait, dans votre salon, pendant plusieurs heures:

- \* 7°C de moins que dans un salon avec double vitrage ordinaire;
- \* 5°C de moins qu'à l'extérieur.



**Époque:** Mesures effectuées en août, au cœur de l'été.  
**Lieu:** Bruxelles, salon orienté au sud.  
— Thermobel Energy<sup>N</sup>  
— Double vitrage standard  
— Température extérieure

## PERFORMANCES

Thermobel Energy <sup>N</sup>							
Structure	Coating	Aspect	Performances lumineuses		Performances énergétiques		Valeur Ug (W/m <sup>2</sup> K)
			TL (%)	RL (%)	AE (%)	FS (%)	
4/15/4 (90% Argon)	iplus Energy <sup>N</sup> en position 2	Neutre	74	12	23	41	1,0
4/15/33.2 (90% Argon)	iplus Energy <sup>N</sup> en position 2	Neutre	73	12	25	41	1,0

## DISPONIBILITÉ

- Épaisseurs de verre disponibles: 4, 6, 8 et 10 mm, ainsi qu'en verre feuilleté.
- Espaceur Warm-Edge disponible sur demande.
- Les composantes du **Thermobel Energy<sup>N</sup>** peuvent varier afin d'obtenir d'autres fonctionnalités esthétiques, acoustiques et de sécurité.
- Le **Thermobel Energy<sup>N</sup>** est également disponible avec une valeur d'isolation thermique de 0,9 W/m<sup>2</sup>K ou de 0,8 W/m<sup>2</sup>K (0,8 W/m<sup>2</sup>K sur demande).

## APPLICATIONS

- Nouvelles constructions et rénovations.

## CERTIFICATION & GARANTIE

- **Thermobel Energy<sup>N</sup>** est couvert par le marquage CE des vitrages isolants selon la norme EN 1279-5.
- **Thermobel Energy<sup>N</sup>** bénéficie de la même garantie que les autres vitrages isolants d'AGC Glass Europe. Les conditions de garantie sont disponibles sur demande ou sur [www.yourglass.com](http://www.yourglass.com).

## PRIMES

- Retrouvez toute l'information sur les primes dans le Guide des Primes-AGC via [www.yourglasstoday.be](http://www.yourglasstoday.be).

VOTRE DISTRIBUTEUR

